

L'Hôpital de Jour Gériatrique,
demain :
QUELLES INNOVATIONS POUR
39^{ème}
CONGRÈS
DES HÔPITAUX
DE JOUR

QUELLES
PERSPECTIVES

6 et 7 juin 2019
Nantes

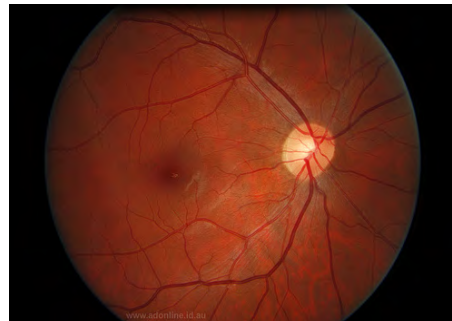
De l'unité d'ophtalmo-gériatrie à
l'Institut de la Sensorialité

Dr Hélène MASSE
CHU de Nantes

L'expérience nantaise

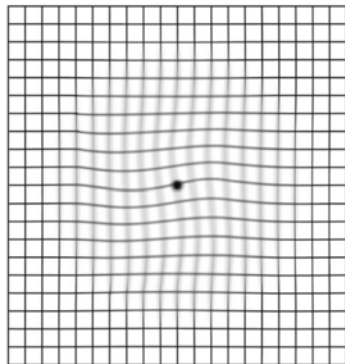
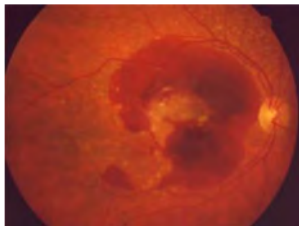


- Le CHU de Nantes a ouvert en 2014 une **unité d'Ophthalmologie** sur le site de l'Hôpital Bellier.



- Cette unité rassemble des salles de consultation **spécialisée** et un **plateau technique** (rétinographe, OCT) dédiés à la prise en charge des **pathologies rétiniennes**.

L'expérience nantaise



- L'unité dispose d'une salle dédiée aux **injections intravitréennes**
- Et s'enrichira d'une consultation **Basse Vision** en septembre 2019
- S'inscrivant en cohérence avec un **programme d'ETP** adressé aux patients atteints de **DMLA**



L'expérience nantaise

- A qui s'adresse cette unité ?
 - Aux patients suivis en gériatrie ou au centre Mémoire mais également à **tous les patients de plus de 60 ans en accès direct.**

« *Nous voulions apporter à nos patients une offre de soins **personnalisée** tenant compte des spécificités liées à l'âge dans le cadre d'une collaboration **multidisciplinaire** »*

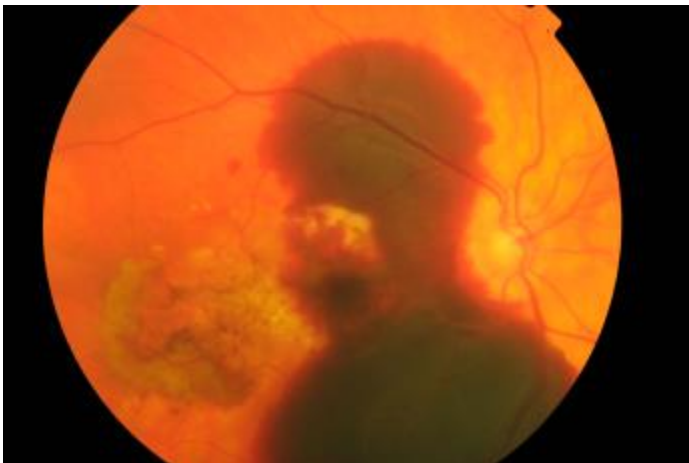
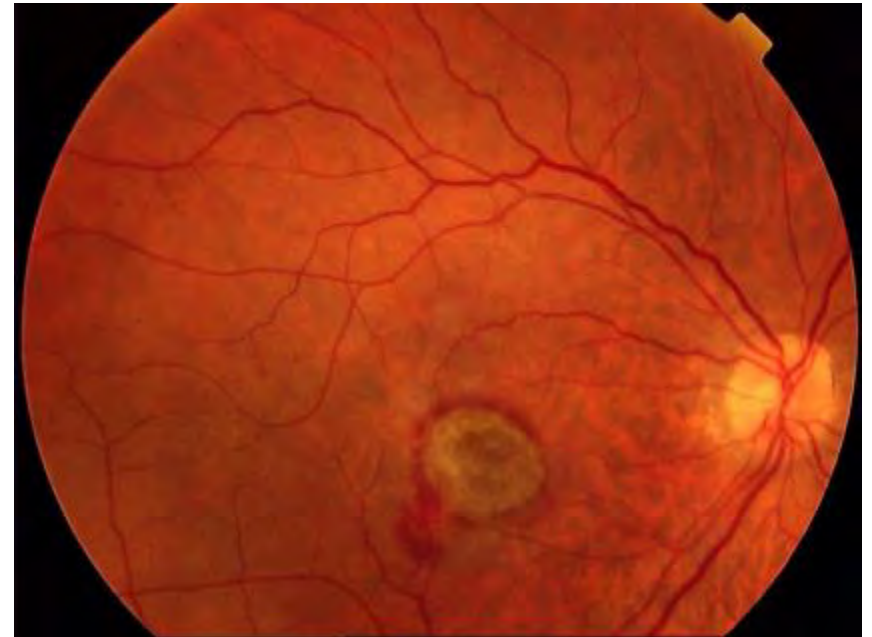
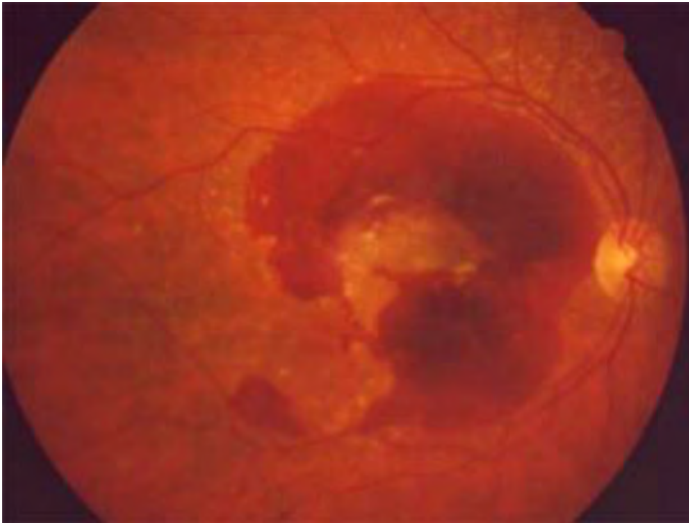


La DMLA : 1^{ère} cause de déficience visuelle après 60 ans

- Dégénérescence progressive de la macula favorisée par :
 - des prédispositions **génétiques**
 - des facteurs **environnementaux**
 - des facteurs de risque cardio-vasculaires - **tabac**
- **2 formes :**
 - DMLA **atrophique** dite « sèche »
 - DMLA **exsudative** dite « humide »



La DMLA exsudative : une urgence ophtalmologique





- Selon une enquête menée par l'Observatoire Régional de la Santé des Pays-de-la-Loire, **près d'un quart des Ligériens âgés de 60 ans et plus**, vivant à domicile, se plaignent d'une **limitation fonctionnelle visuelle**.
- La **prévalence** des troubles visuels **augmente avec l'âge**, passant de 14% chez les 60-69 ans, à 22% chez les 70-79 ans, 39% chez les 80-89 ans et plus de 50% au-delà de 90 ans.



Notre 1^{ère} étude : EVAM

« Une analyse prospective et descriptive des pathologies visuelles des patients consultant au centre Mémoire de l'Hôpital Bellier »

- Objectifs :
 - Evaluer la prévalence des troubles visuels des patients suivis en consultation Mémoire
 - Evaluer le bénéfice d'un **dépistage visuel systématique** proposé aux patients consultant en centre Mémoire.



Vers un Institut de la Sensorialité

- A l'issue de ces 5 années de collaboration, il nous est apparu évident qu'une **évaluation multi-sensorielle** des patients permettrait des actions de prévention ciblées ou de prise en charge précoce des troubles sensoriels
- Dans le but d'améliorer la **qualité de vie** et de préserver l'**autonomie** des patients
- Le projet d'un **Institut de la Sensorialité** est né et permettra une évaluation globale de la sensorialité (vision, audition, équilibre, marche) avec un enjeu commun, celui du « bien vieillir »