



UNIVERSITÉ DE NANTES



Vers un Institut de la sensorialité

Pr Gilles Berrut

Dr Hélène Masse

Dr Anne Sophie Boureau

Liens d'intérêt

- **Novartis**
- **Bayer**
- **Sanofi Aventis**
- **Pfizer – BMS**
- **Vifor Pharma**

Objectifs

- **Lien troubles visuels et cognition:**
 - Augmentation des prévalences DMLA, Glaucome... chez les patients avec MA.
 - Retentissement fonctionnel important
 - Mécanismes physiopathologiques communs DMLA et MA.
- **Objectifs**
 - Evaluer la prévalence des troubles visuels des patients vus en consultation mémoire
 - Evaluer le bénéfice d'un dépistage proposé en systématique aux patients consultant en centre mémoire.

Méthode

Centre consultation
Bellier

Suivi 6 mois

HDJ mémoire

- Evaluation gériatrique
- Diagnostic cognitif

Consultation
ophtalmologique
sur site

- Diagnostic ophtalmologique
- Organisation suivi

Résultats - Discussion

	Prévalence avant dépistage	Prévalence après dépistage	p-value
Toutes pathologies ophtalmologiques	175 (58.7)	216 (72.5)	< 0.001
Cataracte	150 (50.4)	153 (51.4)	0.25
Glaucome	16 (5.4)	19 (6.1)	0.25
DMLA	17 (5.7)	45 (15.1)	< 0.001
Autres	25 (8.4)	34 (11.4)	0.008

- **Prévalence des différents pathologies comparables aux études avec patients âgés et troubles cognitifs**
- **> aux sujets sans troubles cognitifs**

Résultats - Discussion

	Nouveaux diagnostics ophtalmologiques		
	OR	IC	p*
Age	0.99	0.92 - 1.08	0.99
Sexe masculin	1.28	0.51 - 3.55	0.61
Comorbidités	0.98	0.88 - 1.06	0.67
Troubles de la marche	2.26	0.85 - 6.87	0.12
Score MMSE	0.91	0.84 - 0.99	0.02
Suivi ophtalmologique antérieur	0.56	0.21 - 1.41	0.23

Analyse multivariée sur les facteurs associés aux dépistages de nouveaux diagnostics.

- Dépistage des comorbidités retardé chez patients avec MA.
- Dépistage de forme précoce de DMLA, peu de retentissement initial
- Organisation de suivi : 28% des patients

Intérêt d'un dépistage systématique pour cette population cible?

Critères dépistage

- Pathologies fréquentes
- Pathologies graves
- Traitement efficace
- Moyens de diagnostics disponible
- Tests de dépistage acceptable par la population
- Cout n'est pas disproportionné
- Période de latence permettant de mettre en œuvre le traitement

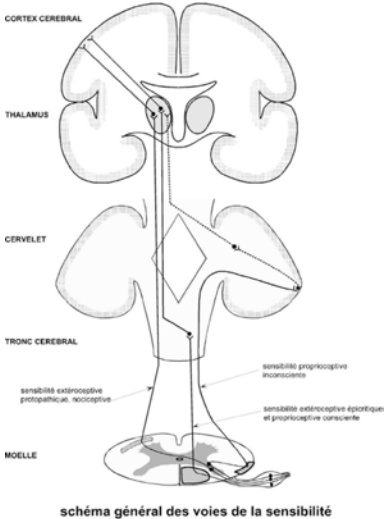
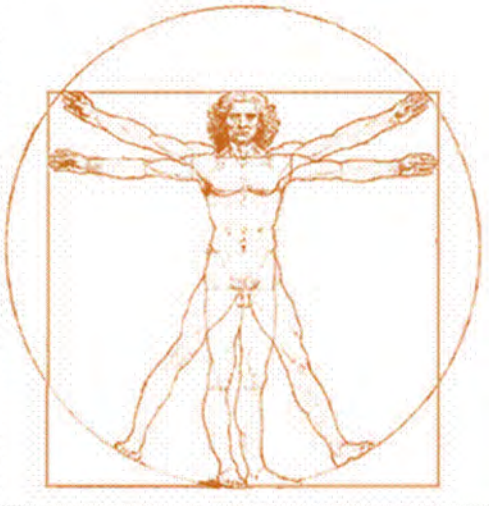
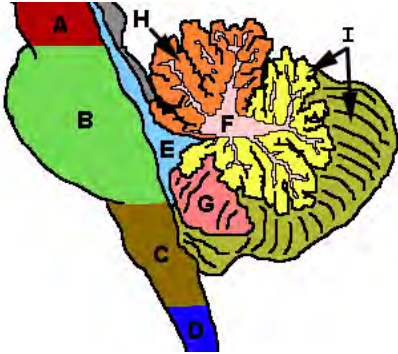
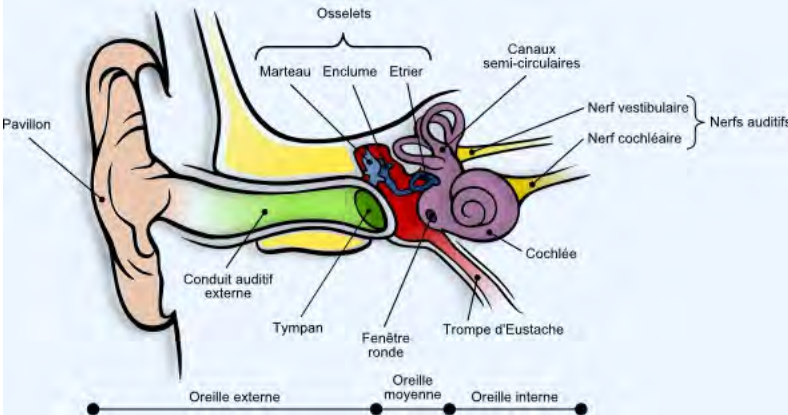
Dans cette situation

- Oui
- Oui
- Traitement ???
- Oui
- Oui
- Cout ???
- Oui

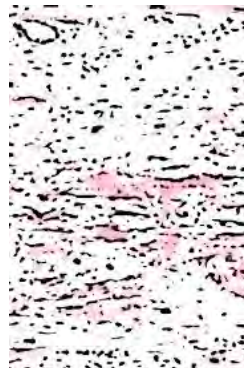
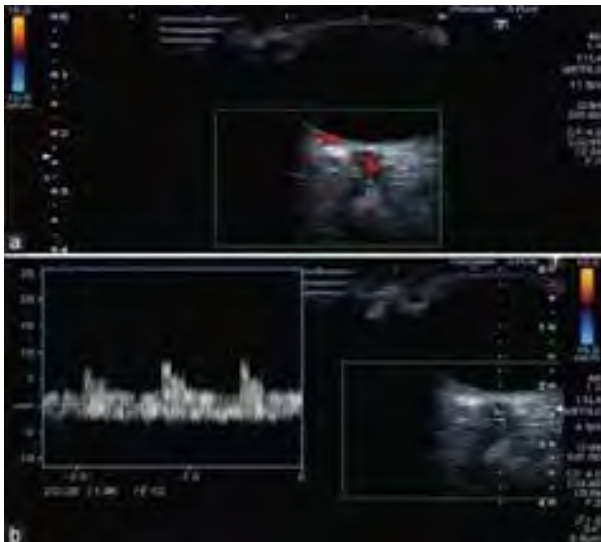
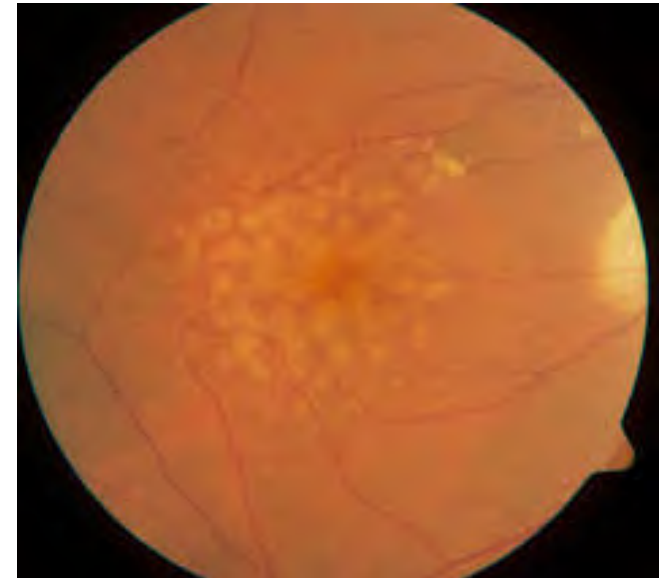
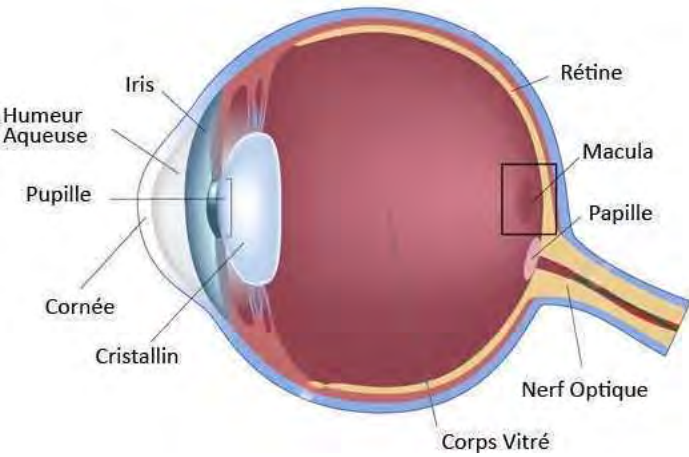
Adhésion au dépistage ?

Institut de la sensorialité

Equilibre, tonus postural marche



DMLA et Alzheimer



Perte audition et démence

11 études différentes

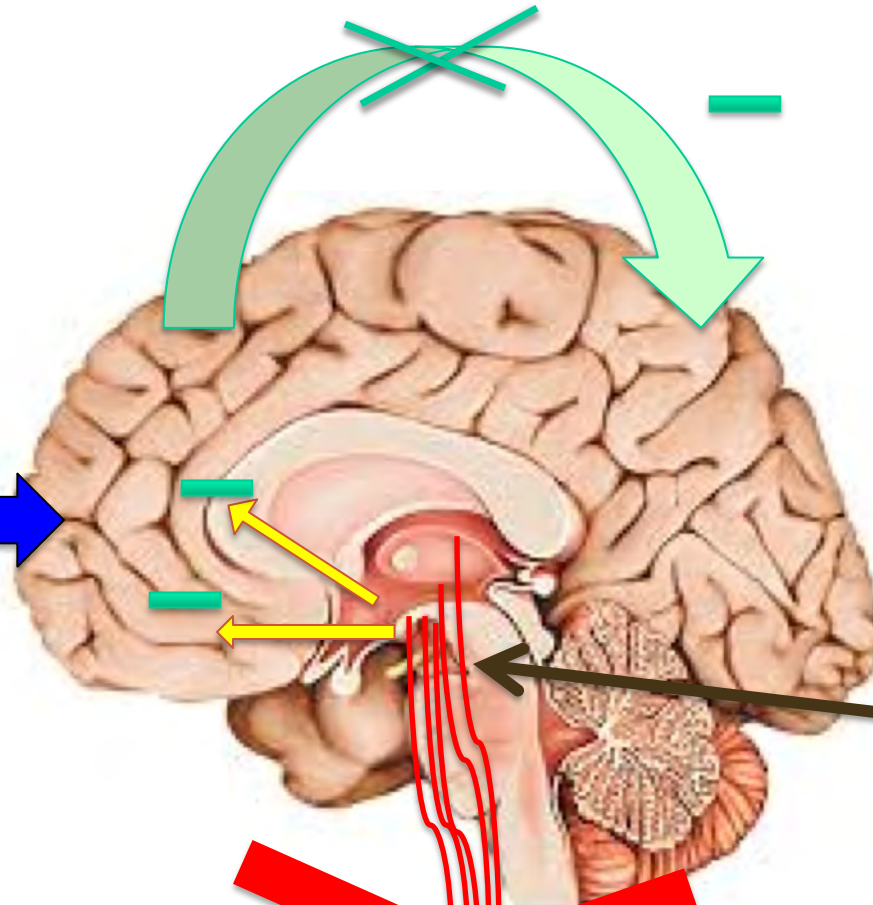
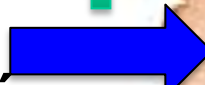
RR : 1,94 [95% CI : 1,38–2,73]

Deal JA et al. TGhe Health ABC Study. J Gerontol A Biol Sci Med Sci 2016; published online April 12. DOI:10.1093/gerona/glw069.

Livingston G et al. Dementia prevention, intervention, and care. Lancet. 2017;390(10113):2673-2734.

Commande des fonctions instrumentales

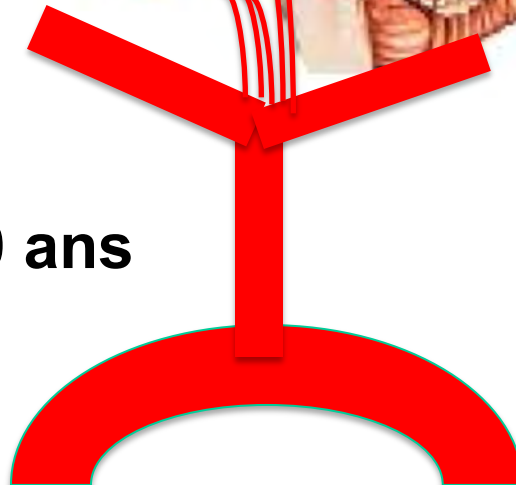
**Emotion
Affectivité**



**Artère
capsulo-
lenticulaires**

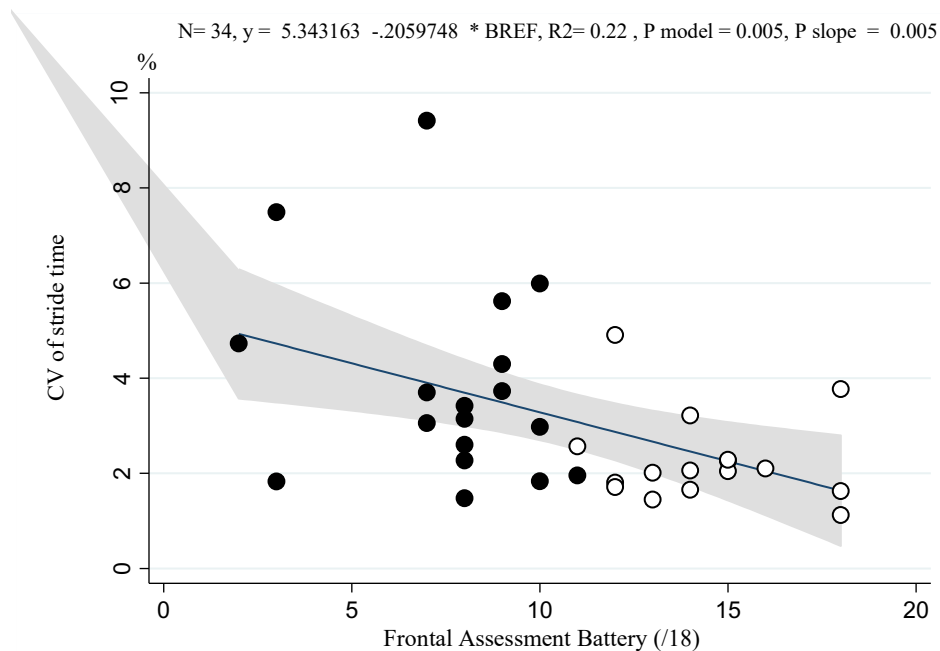
85 % après 80 ans

**Diabète (15 %)
HTA (70 %)
FA (10 %)**



The dual task effect depends on the severity of the frontal lobe dysfunction

Univariate linear regression looking for association between coefficient of variation of stride time and score at Frontal Assessment Battery among demented older adults (n = 34)

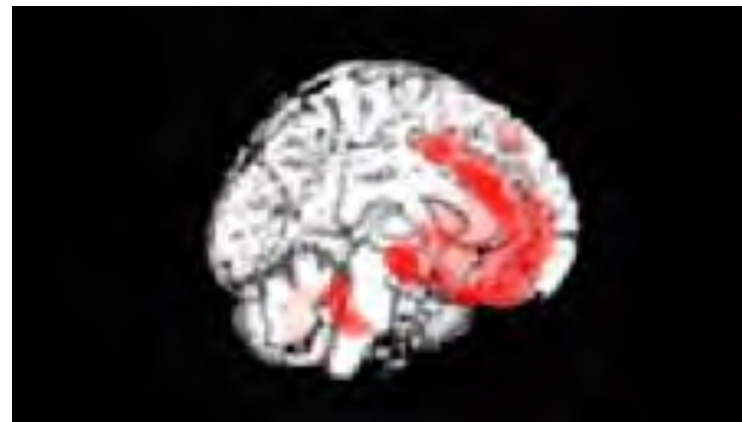


Allali G et al. JAGS 2007 (in review)

FRONTAL PERFUSION AND DUAL TASKING



Forward counting



Backward counting

Gait

+

Allali G et al. Impact of impaired executive function on gait stability. Dement Geriatr Cogn Disord. 2008;26(4):364-9.

Prise en charge conjointe

Neuro sensorialité de l'équilibre

Cognition exécutive

Ophthalmologique

ORL

Institut de la Sensorialité

Communication

Consultation mémoire

Consultation ORL

Consultation équilibre marche

Consultation OPH

Enseignement

Consultation complémentaires

HDJ cognition équilibre sensoriel

Hospitalisation spécialisée

Évaluation Gériatrique Standardisée

Education thérapeutique

Apprentissage des outils de suppléance

Recherche

Visite à domicile

Accompagnement

Merci pour votre attention

